

## FORMADORES

Eduardo Fortunato  
José Nuno Varandas  
Madalena Barroso  
Maria João Falcão  
Marta Carvalho  
Paula Couto  
Simona Fontul  
Tiago Silva  
Zuzana Dimitrovová

Palestras proferidas por personalidades de reconhecido mérito na área.

## HORÁRIO DE FUNCIONAMENTO

A formação decorrerá em regime pós-laboral, às sextas a partir das 17h e aos sábados a partir das 9h. O término da formação em cada dia dependerá das disciplinas optativas selecionadas, no entanto, o número de horas por semana será de 10h.

## PROPINAS

1750€

## CANDIDATURAS

1 de novembro 2020 a 15 de fevereiro 2021  
Número de vagas: 15

## REGRAS DE ACESSO

1.º ciclo do ensino superior em ciências de engenharia, nas especialidades de engenharia civil, engenharia mecânica ou outras consideradas afins. Exceções serão analisadas individualmente.

## CRITÉRIOS DE SERIAÇÃO

Formação académica  
Experiência profissional  
Eventual entrevista de seleção

# REABILITAÇÃO DE INFRAESTRUTURAS FERROVIÁRIAS

DIPLOMA DE ESTUDOS PÓS-GRADUADOS

ORGANIZADO POR



LABORATÓRIO NACIONAL  
DE ENGENHARIA CIVIL

COM O APOIO DE



Infraestruturas  
de Portugal

COMISSÃO CIENTÍFICA

Zuzana Dimitrovová (FCT-UNL)  
Eduardo Fortunato (LNEC)  
Paula Couto (LNEC)

COORDENAÇÃO

Zuzana Dimitrovová  
[zdim@fct.unl.pt](mailto:zdim@fct.unl.pt)

CONTACTOS

Departamento de Engenharia Civil, FTC-UNL  
Faculdade de Ciências e Tecnologia  
2829-516 Caparica | Portugal  
+351 212 948 580

<https://www.fct.unl.pt/ensino/curso/diploma-de-estudos-pos-graduados-em-reabilitacao-de-infraestruturas-ferroviarias>

<https://sites.fct.unl.pt/depg-reabilitacao-infraestruturas-ferroviarias/>



FACULDADE DE  
CIÊNCIAS E TECNOLOGIA  
UNIVERSIDADE NOVA DE LISBOA

# REABILITAÇÃO DE INFRAESTRUTURAS FERROVIÁRIAS

DIPLOMA DE ESTUDOS PÓS-GRADUADOS



# REABILITAÇÃO DE INFRAESTRUTURAS FERROVIÁRIAS

DIPLOMA DE ESTUDOS PÓS-GRADUADOS

## OBJETIVOS

O curso pretende proporcionar aos formados a aquisição de um conjunto de conhecimentos multidisciplinares, na área de reabilitação de vias férreas balastradas, teórico-práticos, enriquecidos pelas palestras dadas por personalidades reconhecidas nessa área, visitas de estudo e ensaios laboratoriais. Destaca-se também a utilização das ferramentas computacionais, quer nos estudos ligados à simulação do comportamento dinâmico da via-férrea e segurança dos passageiros, quer nos modelos de apoio à decisão. O foco da reabilitação será a utilização de novos materiais, tais como por exemplo os geossintéticos.

## COMPETÊNCIAS

Os formados devem adquirir a capacidade de avaliar o estado atual da via-férrea, propor medidas de reabilitação mais eficientes e eficazes, e avaliar o seu valor aditivo em função de melhoramento do desempenho dinâmico da via. Os conhecimentos adquiridos proporcionarão uma formação complementar aos atuais Licenciados Pré-Bolonha, ou Mestres Pós-Bolonha. Destaca-se também a utilidade do curso aos alunos que terminem apenas o 1.º ciclo do ensino superior.

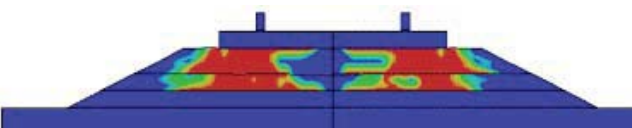
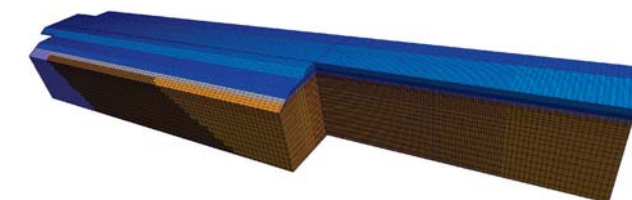
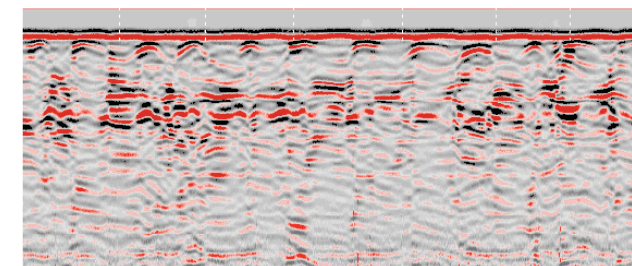
## SAÍDAS PROFISSIONAIS

O curso pretende dar uma formação específica de utilidade para a economia nacional, o que permitirá aos formados aceder mais facilmente ao mercado de trabalho, melhorar a sua qualificação no seu posto de trabalho, ou prosseguir com programas de investigação.

## PLANO DE ESTUDOS

O número de créditos para a obtenção do Diploma de Estudos Pós-Graduados em Reabilitação de Infraestruturas Ferroviárias é de 16 ECTS.

UNIDADES CURRICULARES	TEMPO DE TRABALHO		CRÉDITOS
	TOTAL	CONTACTO	ECTS
Inspeção da via-férrea	98	28	3,5
Técnicas de reabilitação da via-férrea	98	28	3,5
Geossintéticos em reabilitação da via-férrea	42	12	1,5
Comportamento dinâmico e de longo-prazo da via-férrea	56	16	2
Modelos de cálculo do desempenho dinâmico da via-férrea	84	26	2,5
Metodologia BIM e bases de dados técnicas	42	12	1,5
Simulação numérica de acidentes ferroviários para análise da segurança passiva	42	12	1,5
Métodos de apoio à decisão	42	12	1,5
Aquisição e processamento de sinal	42	12	1,5



## ÁREAS CIENTÍFICAS DO CURSO

Engenharia Civil (predominante)  
Geotecnia, Engenharia Mecânica, Economia e Gestão,  
Ciências de Engenharia

OBRIGATORIAS

OPTATIVAS