



Oficinas Colaborativas

Conhecimento Transdisciplinar



Inserção Orgânica



são um recurso do



que são desenvolvidas no âmbito do
do Departamento de Edifícios



... em ambiente de

Laboratório de Conhecimento Transdisciplinar



O que é?

Um **espaço criativo (Living Lab)** disponível à Comunidade Científica do LNEC e a outras comunidades científicas e não científicas que proporciona a **experimentação** e desenvolvimento

- a) da definição de problemas e co-produção de soluções através de **abordagens colaborativas**
- b) de “**alianças de conhecimentos**” entre cientistas e não cientistas, orientadas para a co-produção de condições de garantia de “**relevância**” na produção de conhecimento
- c) de **produtos, processos e serviços inovadores** específicos, no âmbito das áreas de atuação do LNEC, em ambiente de co-produção colaborativa com facilitação

O que faz? (1)



- Desenvolve **Oficinas Colaborativas**, inspiradas em técnicas de *Design Thinking*, e metodologias já consagradas nos “*Social Labs Revolution*”
- Facilita a **conceção, operacionalização e avaliação de ações/intervenções públicas** (políticas, programas e/ou projetos) que se baseiem ou exijam abordagens sistémicas a problemas complexos e/ou modelos de governança colaborativa
- Promove o **Acolhimento experimental** de iniciativas vocacionadas para o desenvolvimento de produtos, processos ou serviços que envolvam abordagens complexas e/ou sistemas de governança colaborativa

O que faz? (2)



- Participa em **projetos e/ou iniciativas** conducentes à promoção e desenvolvimento de “**alianças de conhecimento**” relevantes & “**networking**” **transdisciplinar** entre comunidades científicas e não científicas, nas áreas de atuação do LNEC
- Desenvolve **investigação** sobre a *produção de conhecimento em ambientes colaborativos* e sobre *técnicas e metodologias de otimização de co-produção de conhecimento*
- Presta serviços de **Apoio Técnico, Coaching, Mentoring, Training & Cross-Learning**

Como Funciona? (1)



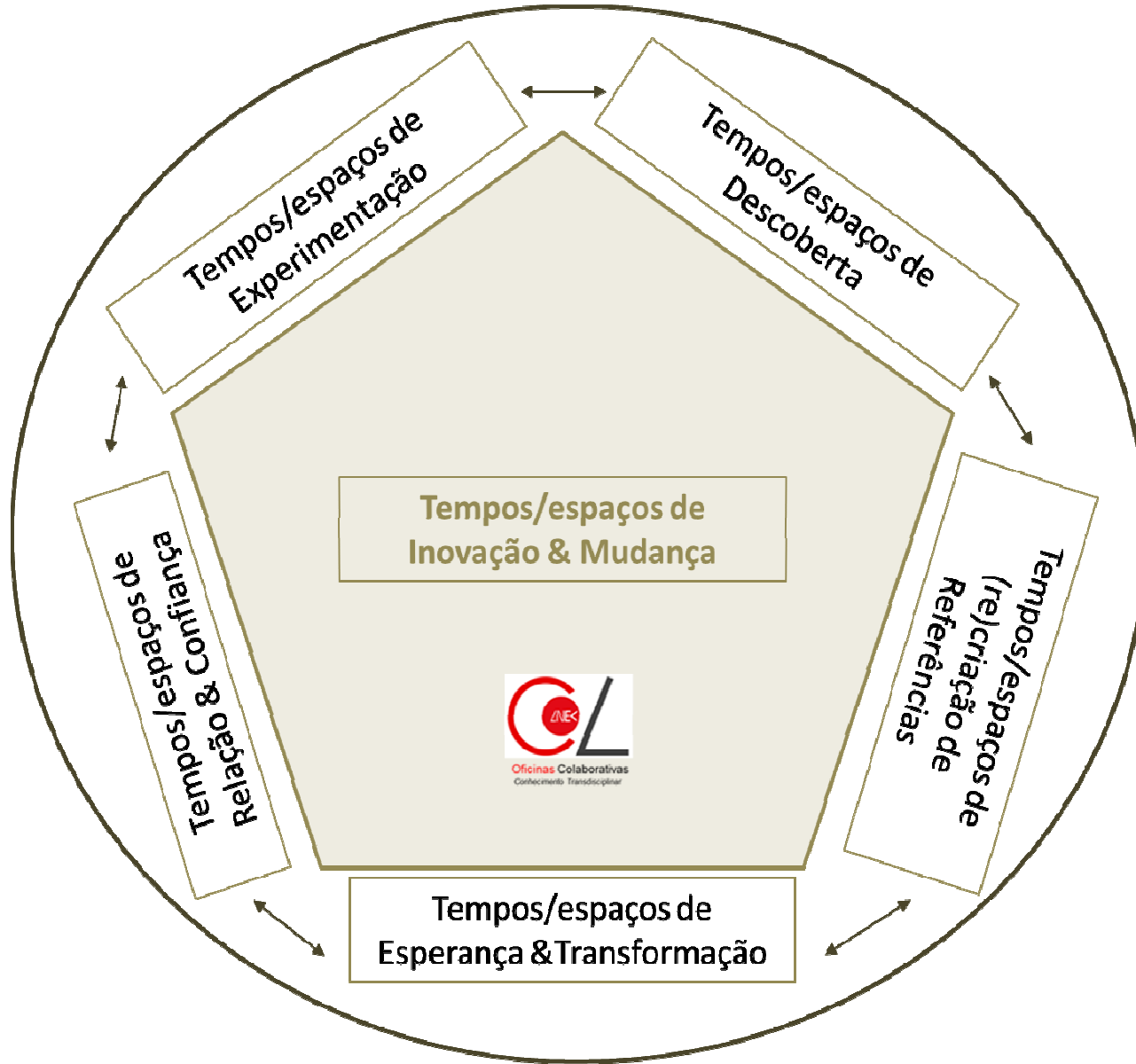
- As atividades e iniciativas são concebidas, desenvolvidas e experimentadas em função de cada desafio em causa (*Tailor made*)
- Para cada iniciativa é definido um **Roteiro & Storyboard** com os seus promotores, que inclui a definição do propósito, o tempo, os recursos, as metodologias/técnicas a utilizar e o seu alinhamento
- A **Facilitação & Animação** destas iniciativas prossegue os princípios da promoção de trabalhos colaborativos e guiam-se por um **Código de Ética** que esclarece as condições de produção, utilização e transferência do conhecimento que vier a ser produzido

Como Funciona? (2)



- As iniciativas podem desenvolver-se em **Oficinas Colaborativas** pontuais ou de continuidade, concentradas ou dilatadas no tempo, nas instalações do LNEC ou em outros espaços a alocar pelos promotores, desde que reúnam as condições necessárias à prossecução das atividades
- As **Co-Produções** resultantes destas Oficinas são integralmente transcritas, objeto de sistematização e devolvidas a todos os seus participantes, sendo a sua utilização para outros fins que não os inicialmente fixados objeto de aplicação do Código de Ética

Dimensões trabalhadas na Dinâmica das Oficinas



Proximidade Afetiva

Quadros de Referência Partilhados

Energia

Materialidades



Portfolio de Projetos



Abordagens Colaborativas aplicadas a:

- **Montagem de projetos e/ou estratégias de apoio à decisão**
- 2013 - Estratégia de Investigação e Inovação LNEC 2013-2020
- 2014 - *Strategic Day*: Capacitação e sentidos possíveis para e na acção do DHS – CMCascais
 - 2015 – PT Participa – Roteiro para elaboração de um PDL Participado (CMPorto)
- 2016 – PT Participa – Roteiro para a promoção da revisão de um PDM participado (CMOdemira)
- 2017 – SMEA – Estratégia Alimentar Participada e Partilhada (CMMontemor-o-Novo)
- 2017 – LisWater – *Center of Excellence Business Model* (EU Teaming)
- 2017 – Debates Públicos da Nova Geração de Políticas de Habitação (SEH)



Portfólio de Projetos



Abordagens Colaborativas aplicadas a:

- **Projetos, Iniciativas de intervenção e/ou eventos que envolvem parceiros e/ou cidadãos**
 - **2013** – TRUST: *Transitions to the Urban Water Services of Tomorrow - Roadmap dos Sistemas Urbanos da Água para a Região do Algarve* (EU)
 - **2014-16** – Life-Hymemb: *Tayloring Hybrid membrane processes for sustainable drinking water production* (EU Life)
 - **2015- ...** – BINGO: *Bringing INnovation to onGOing water management - a better future under climate change* (H2020)
 - **2016-...** GOVINT – Grupo de Trabalho Abordagens Colaborativas
 - **2016** – ConDomus – Gestores de Entrada do Parque Habitacional Camarário do Porto (Domus Social Porto)
 - **2016** – Comportamentos Aditivos e Dependências em Lisboa: Plano Municipal de Intervenção (CMLx)
 - **2017** – Forum Cidadão #1 Como fazer ouvir-nos melhor? (Forum Cidadãos)
 - **2017** – Não-Conferência Migrações – Pastoral junto Comunidades LP na Europa (OCPM: Obra Católica Portuguesa de Migrações)
 - **2017- ...** – “Life_IMPETUS: *Improving Water Quality step by step*” (EU Life)
 - **2017 - ...** – Intervenção no Território da Anunciada (CMSetúbal)



Portfólio de Projetos



Abordagens Colaborativas aplicadas a:

Desenvolvimento de competências e aprendizagens

- 2015 – Oficinas de Capacitação para “Animação Territorial & Agentes de Coesão” AGECTA (Agencia para a Coesão Social dos Açores)
- 2016 - YELP: *Young European learning about Politics*” (Erasmus +)
- 2016-2017 – Oficinas no âmbito da Semana Reabilitação Urbana
- 2017 – Não Conferência “Abordagens Colaborativas 3D... Dos Planos aos Cubos” (GOVINT)
 - 2017 – Oficina “Social Engagement & Innovation” (EIP Porto)
 - 2017 – Oficina “Governação Integrada: o Novelo”, (NIL’s / Rede Social Inter-Concelhia Setúbal)
- 2018 – Colaboratórios (IV Conferência Internacional Fórum GOVINT)



Exemplos de Técnicas Colaborativas

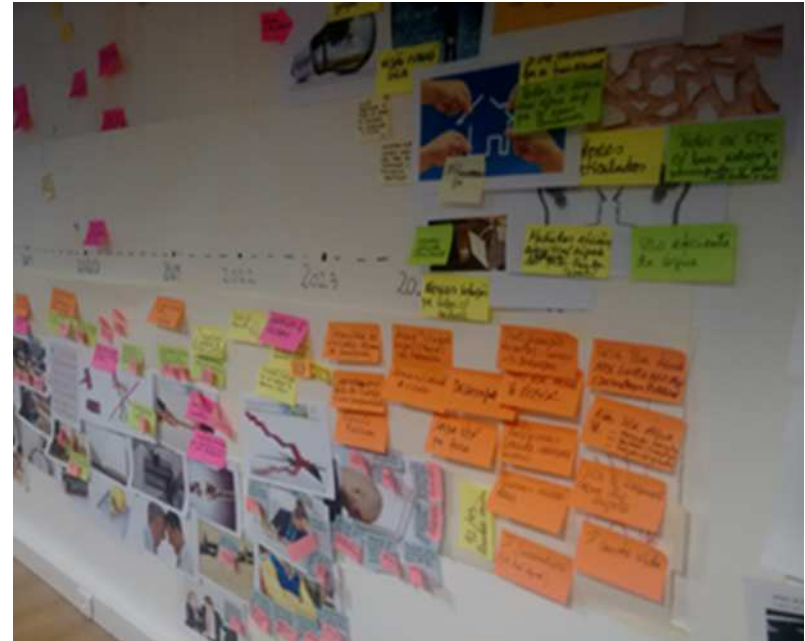
(i.e *Setting the Scene*, *Walkthrough*, *Mappings*, *Mind Maps*, *Raiz dos Porquês*, *Swot em RWC*, *PESTLE*, *Árvore de Expectativas*, *Visioning*, *Backcastings*, *Roleplaying*, *Ideating*, *Roadmaps*, *Storyboards*, *Shopping*, *Voting*, *AHP*, *Prototyping* ...)



Personas



Estendal de ideias



Backcasting

Exemplos de Técnicas Colaborativas

(i.e *Setting the Scene, Walkthrough, Mappings, Mind Maps, Raiz dos Porquês, Swot em RWC, PESTLE, Árvore de Expectativas, Visioning, Backcastings, Roleplaying, Ideating, Roadmaps, Storyboards, Shopping, Voting, AHP, Prototyping ...*)



Lego | PESTLE



MindMaps



Mapping



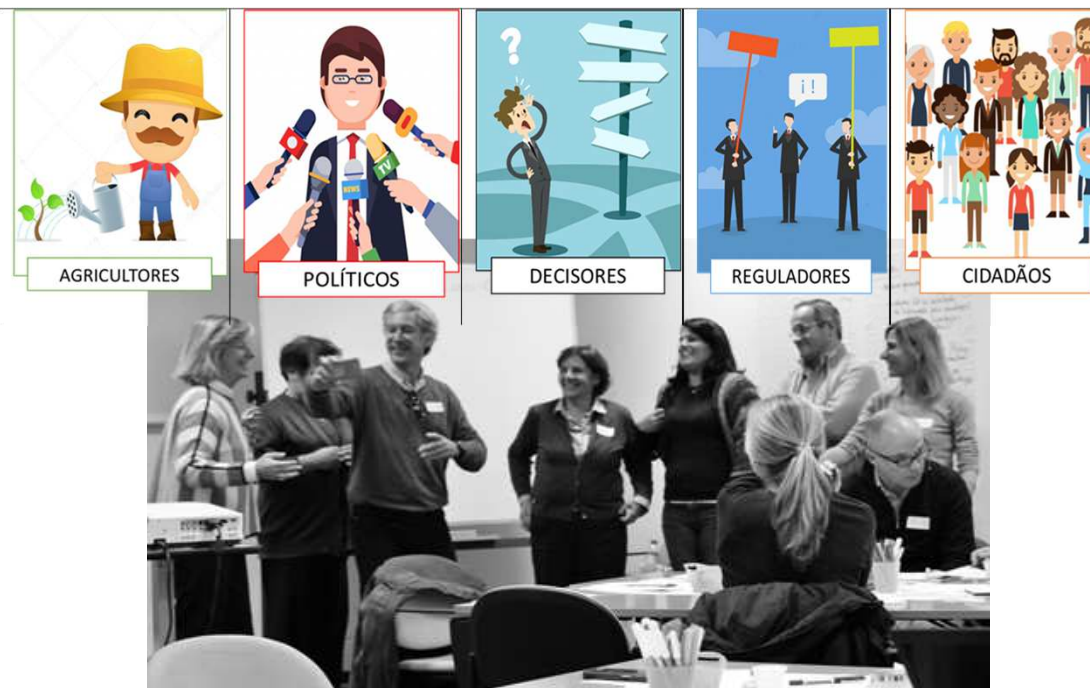
SWOT | RWC | Shopping

Exemplos de Técnicas Colaborativas

(i.e Setting the Scene, Walkthrough, Mappings, Mind Maps, Raiz dos Porquês, Swot em RWC, PESTLE, Árvore de Expectativas, Visioning, Backcastings, Roleplaying, Ideating, Roadmaps, Storyboards, Shopping, Voting, AHP, Prototyping ...)



Walkthrough



Roleplaying

Exemplos de Técnicas Colaborativas

(i.e Setting the Scene, Walkthrough, Mappings, Mind Maps, Raiz dos Porquês, Swot em RWC, PESTLE, Árvore de Expectativas, Visioning, Backcastings, Roleplaying, Ideating, Roadmaps, Storyboards, Shopping, Voting, AHP, Prototyping ...)



Ideating | Co-Design

Exemplos de Técnicas Colaborativas

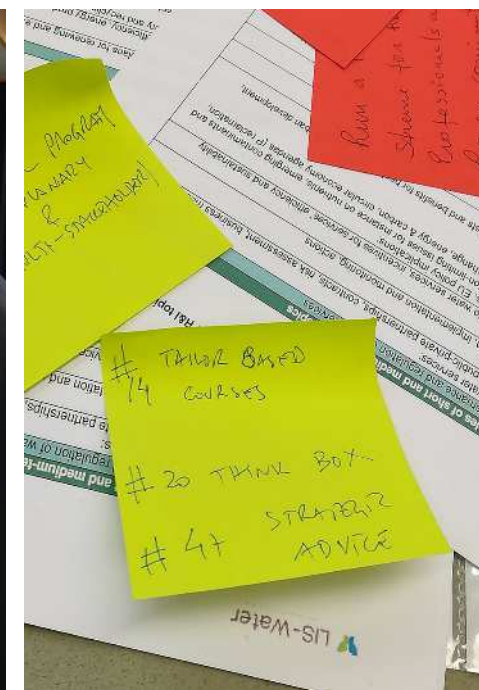
(i.e Setting the Scene, Walkthrough, Mappings, Mind Maps, Raiz dos Porquês, Swot em RWC, PESTLE, Árvore de Expectativas, Visioning, Backcastings, Roleplaying, Ideating, Roadmaps, Storyboards, Shopping, Voting, AHP, Prototyping ...)



Prototyping



Shopping



Post-it IN

Exemplos de Técnicas Colaborativas

(i.e *Setting the Scene, Walkthrough, Mappings, Mind Maps, Raiz dos Porquês, Swot em RWC, PESTLE, Árvore de Expectativas, Visioning, Backcastings, Roleplaying, Ideating, Roadmaps, Storyboards, Shopping, Voting, AHP, Prototyping ...*)



Inspiring

Connecting

Engagement

Co - Productions

Contactos



Investigadora de Contacto:
Maria João Freitas

Morada:

Oficinas Colaborativas - Laboratório de Conhecimento Transdisciplinar
Núcleo de Estudos Urbanos e Territoriais
Laboratório Nacional de Engenharia Civil
Av. Brasil 101
1700-066 Lisboa



e.mail: mjfreitas@lnec.pt

Telef: ++ (351) 21 844 35 89

TM: ++ (351) 96 11 00 788

