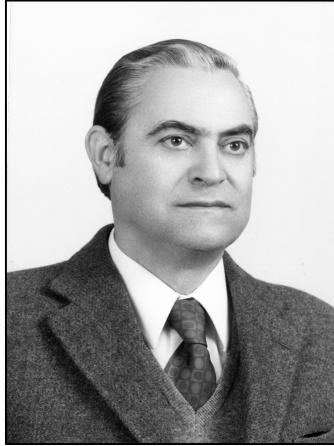


CURRICULUM VITAE



ANTÓNIO FERREIRA DA SILVEIRA

- Ingressou no LNEC em 1947, onde foi Chefe da Divisão de Observação do Serviço de Barragens, até 1963.
- Chefe do Serviço de Barragens de 1963 a 1982.
- Subdirector do LNEC de 1983 a 1985.
- Membro vogal do Conselho Superior de Obras Públicas.
- Vice-Presidente da Sociedade Portuguesa de Geotecnia de 1972 a 1976.
- Vogal da Comissão Nacional Portuguesa das Grandes Barragens.
- Membro da Associação Internacional de Pontes e Estruturas.
- Membro do Grupo Português de Engenharia Sísmica.
- Membro da Sociedade Internacional de Mecânica das Rochas.
- Presidente do Comité de Deterioração de Barragens e Albufeiras da Comissão Internacional das Grandes Barragens, entre 1982 e 1985.
- Em 1984 foi nomeado consultor do Banco Mundial para apreciação dos projectos dos aproveitamentos hidroeléctricos do Torrão e do Alto Lindoso financiados por aquele Banco.

FORMAÇÃO CIENTÍFICA

- Engenheiro Civil pelo Instituto Superior Técnico, Lisboa, em 1945.
- Frequentou o Centro de Estudos de Eng^a Civil em 1946.
- Especialista pelo LNEC em 1962.

ACTIVIDADE PROFISSIONAL

- Engenheiro da Direcção Geral dos Recursos Hidráulicos.
- Engenheiro na Hidroeléctrica do Zêzere onde colaborou no projecto de cinco barragens.
- Em 1957 fundou, conjuntamente com outros colegas, a empresa Hidrotécnica Portuguesa onde colaborou no projecto de dezasseis barragens e se manteve até 1962.

- Em 1962 fundou, conjuntamente com outros colegas, a empresa COBA onde colaborou no projecto de 15 barragens, foi Presidente do Conselho de Administração até 1988 e exerceu a funções de consultor até 1995.
- Durante a sua vida profissional realizou missões de estudos a vários países dos quais se destacam os seguintes: Espanha, Angola, Moçambique, URSS, Grécia, Turquia, França, Suíça, Itália, Roménia, Irão, Brasil e Argélia. Participou em 45 reuniões científicas, sendo ainda autor e co-autor de 68 publicações.