



LABORATÓRIO NACIONAL
DE ENGENHARIA CIVIL

ENSAIOS
e METROLOGIA

UMA

Unidade de Metrologia
Aplicada

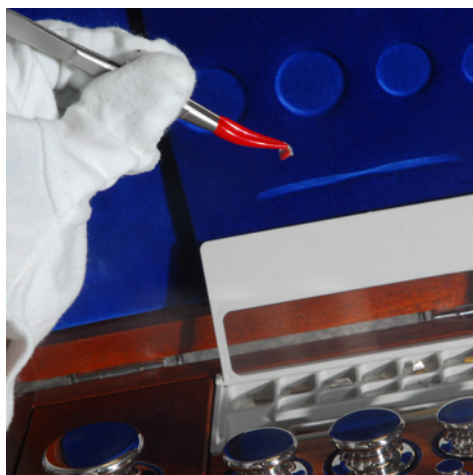
CENTRO DE INSTRUMENTAÇÃO CIENTÍFICA
E TECNOLOGIAS DE INFORMAÇÃO

Av. do Brasil 101 • 1700-066 Lisboa • PORTUGAL
tel. (+351) 21 844 30 00 lnecl@lnecl.pt

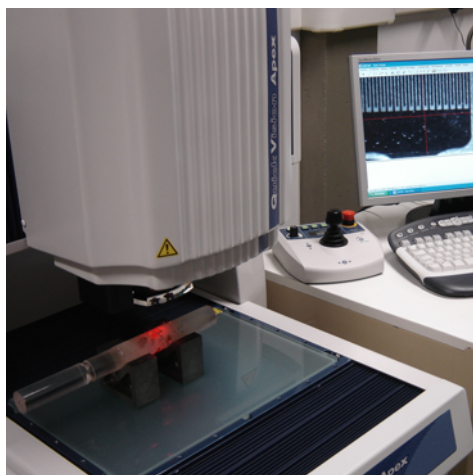
www.lnecl.pt

Âmbito de atuação

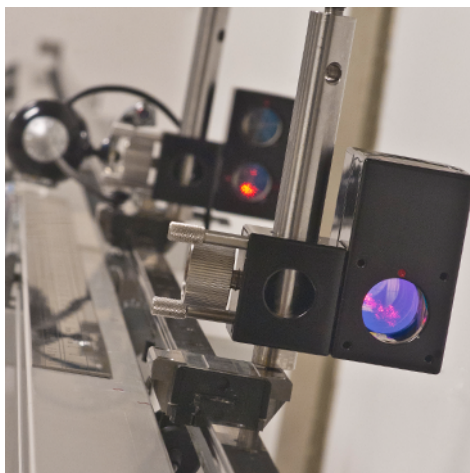
A Unidade de Metrologia Aplicada (UMA) está inserida no Núcleo de Qualidade Metrológica do Centro de Instrumentação Científica e Tecnologias de Informação do LNEC. Criada em 1992, esta Unidade Operativa constituiu a primeira entidade laboratorial acreditada do LNEC, em 1995.



Desde então, a sua competência técnica tem sido continuamente reconhecida pelo IPAC, como laboratório de calibrações e de ensaio, assegurando o suporte metrológico das atividades laboratoriais realizadas pelas Unidades Operativas do LNEC-EM.

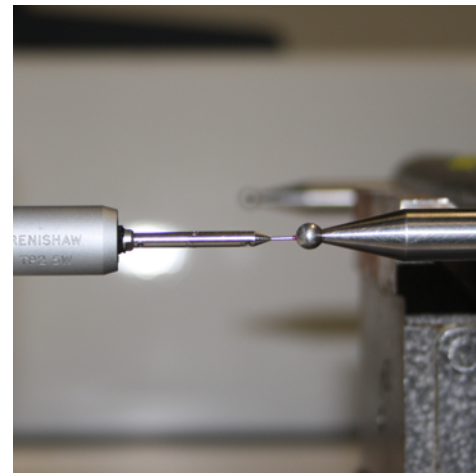


Em acréscimo destaca-se, igualmente, o seu apoio experimental às atividades de I&D&I desenvolvidas pelas Unidades Departamentais do LNEC e a sua resposta às necessidades metrológicas de setores da Sociedade, ligados ao meio académico e laboratorial, à construção civil e obras públicas, à indústria e aos serviços.



Atividade

A atividade laboratorial da UMA é desenvolvida nas áreas da caracterização e rastreabilidade metrológica de instrumentos e sistemas de medição, padrões de medição e equipamentos de ensaio contribuindo para o conhecimento do seu desempenho e para a sua integração em cadeias de medição referenciáveis a padrões nacionais e internacionais do Sistema Internacional de Unidades (SI). Esta atividade é fulcral para o rigor e a confiança das medições efetuadas em contextos experimentais exigentes e com impacto na segurança de pessoas e bens e na qualidade de sistemas, produtos, processos e serviços. A UMA desenvolve, igualmente, uma relevante atividade de apoio às atividades de I&D&I mediante a realização de atividades experimentais de natureza metrológica no âmbito da Engenharia Civil e da Metrologia.



Contributos em destaque

A UMA dispõe de um quadro de pessoal qualificado, instalações laboratoriais, padrões de medição e equipamentos de ensaio que asseguram a realização de um vasto conjunto de atividades laboratoriais de calibração (nas áreas dimensional, geométrica, angular, massa, pressão, força, temperatura, humidade e velocidade) e ensaio metrológico (equipamentos e instalações para controlo ambiental ou climático, materiais de engenharia, maquinaria, estruturas e produtos). O conhecimento e a experiência adquiridos nesta infraestrutura têm contribuído igualmente para a realização de inúmeros estudos de investigação multidisciplinares e complexos dedicados à conceção e ao desenvolvimento de modelos, métodos, instrumentos e sistemas de medição inovadores no contexto da Engenharia Civil.

